

日頃よりご愛顧いただき
ありがとうございます！

春の特典 キャンペーン 2025

プロテインテック社商品をお使いの皆さまへの感謝を込めて
3月3日（月）より出荷時に「春の特典」を同梱いたします。

キャンペーン番号：2504

特典配布期間 | 2025.3.3日 ~ 4.30日 出荷分

対象商品 | Proteintech Group, Inc.社全商品（メーカー略号：PGI）

特典はこちら♪
「手元にあったら嬉しいかも！」
をそろえました。



1 ラバーウッド スマホスタンド 丸型



まんまる＆木目
でほっこり。

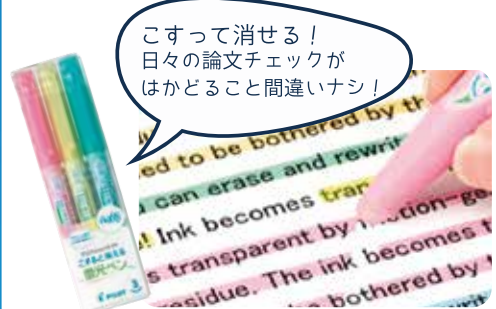
※特典にスマートフォンは含まれません。

2 手のひらサイズに収納！ ポーチつきエコバッグ



A4サイズが
すっぽり！

3 パイロット フリクションライト 蛍光ペンソフトカラー（3色）



こすって消せる！
日々の論文チェックが
はかどること間違いナシ！

4 超吸水！スイトリスポンジ

水回りや窓の結露の
拭き取り掃除に大活躍！



5 かわいい動物たちのアニマル付箋

ひょっこり
覗いている姿が
キュート！



※ 1商品につき①～⑤のいずれか1点が付属します。
※ 特典の種類・色・デザインはお選びいただけません。

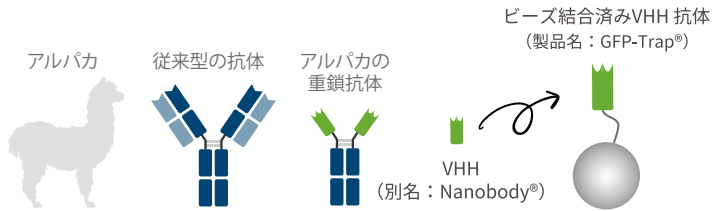
ぜひ性能をお試しください!

GFP-Trap[®] 免疫沈降用ビーズ **FREE**

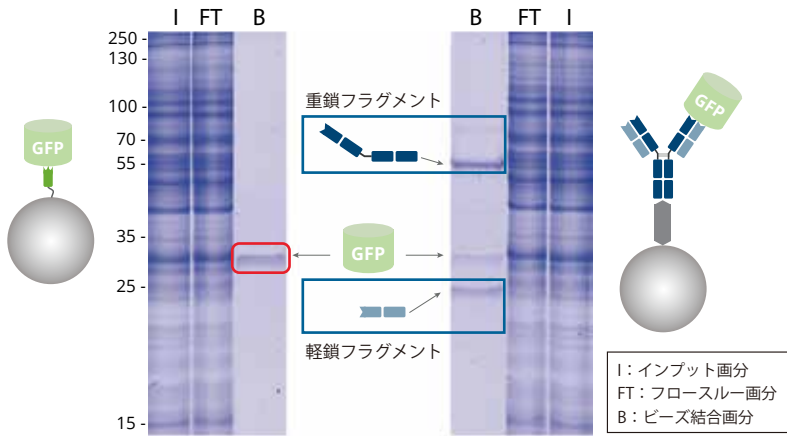
GFP-Trap[®] (GFPトラップ) は、各種ビーズ (アガロース、磁性アガロース、磁気ビーズ) に結合した「アルパカ由来抗 GFP VHH 抗体」です。GFP (緑色蛍光タンパク質) 融合タンパク質の免疫沈降 (IP) / 共免疫沈降 (CoIP) 実験に利用できます。5,000 報以上の論文使用実績を誇る、免疫沈降実験の「ゴールドスタンダード」試薬です。 ※ 無料サンプルを配布しています。本紙下部に掲載の「その他の無料サンプル」も含めて、1 研究室あたり 5 種類まで同時にご請求いただけます。

VHH抗体を用いたGFP-Trap[®]とは?

- ラクダ科動物特有の軽鎖を伴わない「重鎖抗体」の抗原認識ドメインに由来
- GFPに対する高い親和性&特異性
- 様々な条件に適合する高い化学的安定性&熱安定性
- 3種類のビーズ結合済みフォーマットを選択可能

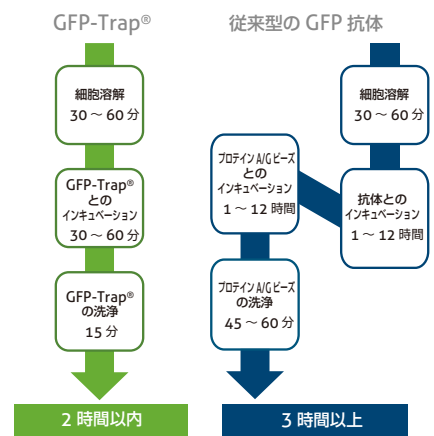


✓ 低いバックグラウンドで分離



▲ GFP-Trap[®] と従来型 GFP 抗体における SDS-PAGE 解析結果
GFP-Trap[®] は、高い特異性で GFP 融合タンパク質を分離・精製します。従来型の抗体では、重鎖・軽鎖フラグメントが混入するのに対して (右)、GFP-Trap[®] を用いた場合、目的タンパクが単一バンドで検出されます (左)。

✓ 短時間プロトコル



▲ GFP-Trap[®] と従来型 GFP 抗体を用いた実験時間
GFP-Trap[®] はビーズ結合済みで、親和性が高く (KD 値 = 1 pM)、従来型 GFP 抗体を使用した場合と比べて、アッセイ時間を 1 時間以上も短縮できます。

無料サンプル 随時受付中

WEBで簡単♪お申込み!

お申し込みはこちら

GFP-Trapで検索

▼その他の無料サンプルも提供中

- TurboGFP-Trap
- Ubiquitin-Trap
- DYKDDDDK Fab-Trap
- HA-Trap
- RFP-Trap
- Spot-Trap
- mNeonGreen-Trap
- MBP-Trap
- V5-Trap
- GST-Trap
- Myc-Trap
- SNAP/CLIP-tag-Trap
- Halo-Trap

取扱店

お願い / 注意事項 記載の社名・商品名等の名称は、弊社または各社の商標または登録商標です。
 (希望販売価格) 記載の希望販売価格は 2025 年 3 月 1 日現在の価格で、予告なく改定される場合があります。また、「希望販売価格」「キャンペーン中の参考価格」は参考価格であり、販売店様からの実際の販売価格ではございません。ご注文の際には販売店様へご確認くださいませ。表示価格に消費税は含まれておりません。
 (使用範囲) 記載の商品およびサービスは全て、「研究用」です。人や動物の医療用・臨床診断用・食品用等としては使用しないよう、十分ご注意ください。

人と科学のステキな未来へ
コスモ・バイオ株式会社

- 商品の価格・在庫・納期に関するお問い合わせ —
 TEL: 03-5632-9630 (受付時間 9:00 ~ 17:30)
 FAX: 03-5632-9623
- 商品に関するお問い合わせ —
 TEL: 03-5632-9610 (受付時間 9:00 ~ 17:30)
 FAX: 03-5632-9619

本社所在地 〒135-0016 東京都江東区東陽 2-2-20 東陽駅前ビル