

ご購入はこちらから

Gcube 抗体

検索

<https://antibody.cell-g3conception.com>



New!

CHO安定発現株で生産した

リコンビナント

モノクローナル抗体を

リーズナブルな価格でご提供

100 μ g 16,500円 (税込) ※1.0 mg/mL

特長 1 CHO安定発現株で生産した
リコンビナントモノクローナル抗体

G CUBEで独自に樹立した「CHO細胞 (CHO-Spica®)」および特許取得済みプラスミドベクター「pG3シリーズ」を用いて作製した安定発現株由来のリコンビナントモノクローナル抗体で、高いロット間一貫性と安定的な供給能を提供します。

特長 2 安定的な供給と優れたコストパフォーマンス

CHO細胞、プラスミドベクター、最適化培地を全て自社開発することで、安定的な供給と優れたコストパフォーマンスを実現しました。

特長 3 安定した品質

安定発現株と無血清培地を用いた生産により、常に一貫して安定した品質の製品を製造しています。

特長 4 動物由来の原料を一切不使用

生産には無血清培地を使用し、動物由来の原料を一切使用していません。

Gcube
Starting new values

株式会社ジー・キューブ

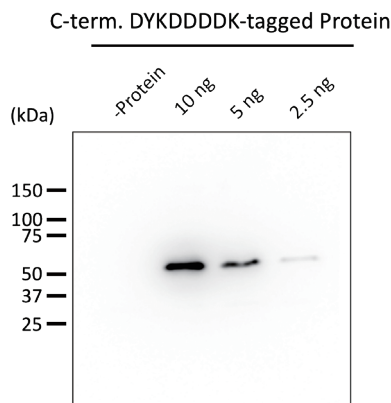
〒650-0047 兵庫県神戸市中央区港島南町5丁目5-2 神戸国際ビジネスセンタービル 北館 6F

E-Mail: antibody-sales@g3-conception.com

製品データ

抗DYKDDDDKタグ抗体 (ウサギ・M2)

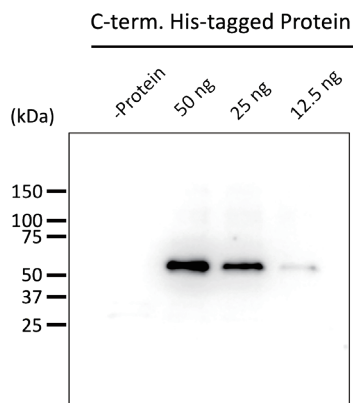
マウス(クローン:M2)の可変領域とウサギIgG定常領域のキメラ抗体です。



C末端にDYKDDDDKタグを付加したタンパク質をCHO細胞溶解液に加え、SDS-PAGE~ウェスタンブロットを行い、本製品で反応・検出しました。

抗Hisタグ抗体 (ウサギ・3D5)

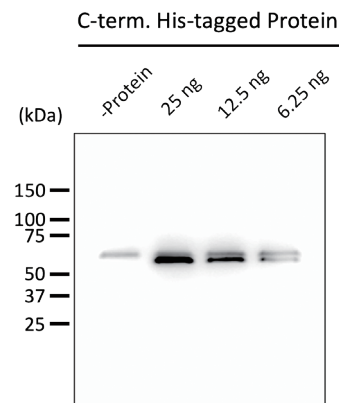
マウス(クローン:3D5)の可変領域とウサギIgG定常領域のキメラ抗体です。
C末端に付加したHisタグを認識します。



C末端に6xHisタグを付加したタンパク質をCHO細胞溶解液に加え、SDS-PAGE~ウェスタンブロットを行い、本製品で反応・検出しました。

抗Hisタグ抗体 (ウサギ・N144/14)

マウス(クローン:N144/14)の可変領域とウサギIgG定常領域のキメラ抗体です。
Hisタグを付加したタンパク質を認識します。



C末端に6xHisタグを付加したタンパク質をCHO細胞溶解液に加え、SDS-PAGE~ウェスタンブロットを行い、本製品で反応・検出しました。

※詳細はECサイトよりデータシートをダウンロードしご参照ください。

製品一覧

製品名	適用	容量	価格
抗DYKDDDDKタグ抗体(ウサギ・M2)	WB	100 μ g (1.0 mg/mL)	16,500円(税込)
抗Hisタグ抗体(ウサギ・3D5)	WB	100 μ g (1.0 mg/mL)	16,500円(税込)
抗Hisタグ抗体(ウサギ・N144/14)	WB	100 μ g (1.0 mg/mL)	16,500円(税込)

※WB:ウェスタンブロット

- ・ご希望の抗体があればECサイトのお問い合わせフォームよりお声を聞かせてください。
- ・購入時には別途送料がかかります。(本州・四国・九州:1,760円 北海道:2,750円 沖縄:2,200円)
- ・用途:研究用。ヒト及び動物の診断・治療、その他の特殊な条件下では、使用しないで下さい。



詳細はECサイトをご覧ください。 <https://antibody.cell-g3conception.com>

Gcube
Starting new values

株式会社ジー・キューブ

E-Mail: antibody-sales@g3-conception.com

〒650-0047 兵庫県神戸市中央区港島南町5丁目5-2
神戸国際ビジネスセンタービル 北館 6F