

公定法の液体培地検査自動化システム

「Biopti System」は大腸菌検査を自動化！
簡単な操作で、作業の効率化を実現可能にしました。

- ～POINT～
- ① 正確、迅速に検査と記録ができます。
 - ② 2つの温度帯（例：35℃と44.5℃）を同時に培養可能です。
 - ③ 1ml検査用培地と10ml検査用培地の容量が異なる試験管を機械1台で培養可能です。
 - ④ 検体を摂取した試験管を機械に挿し込むだけで、検査から記録まで自動で行います。

Biopti System

特許取得
バイオプティ
特許第6228282号



管理システム

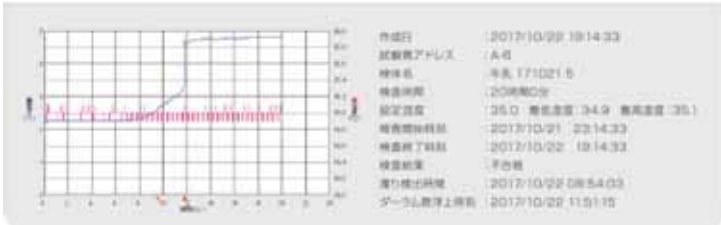
阳性反応
異常検出 データ管理浮上

異常なし 合格

異常検出 データ管理浮上

阳性反応がある時、センサーが検知し、すぐにメールでお知らせします。

検査記録画面



試験管挿込部 & システム連携画面

ユニットA	
現在温度	設定温度
44.5	44.5
1 検査中 牛乳A-1 1.7時間7分	7 検査中 牛乳B-1 1.7時間6分
2 検査中 牛乳A-2 0時間29分	8 検査中 牛乳B-2 0時間0分

Biopti専用液体培地

PSダーラム管入り液体培地

特許取得
PSダーラム管
特許第6300392号

●PSダーラム管入り液体培地の特徴

POINT 1 少量のガスで浮上するダーラム管

ガラス製に比べ重さは半分以下！
軽いため、少量のガスで浮き上がり、判定が容易！

POINT 2 ガスが溜まりやすい特殊な形状

ガスが入りやすいよう設計された突起！

POINT 3 蓋は片手で開け閉めできるワンタッチタイプ

開閉が片手で簡単！



※培地のラインナップはお問い合わせください。

コンパクトサイズ 4チャンネルリアルタイムPCR検査装置 Genelix™ Q16

- サイズ | コンパクト
- 経済的 | 低価格
- 効率的 | 最大16サンプル
- 迅速性 | 温度制御6°C以上/秒
- 簡便性 | タッチスクリーン・QRコードリーダー
- 革新的 | 4チャンネル分析可能(FAM,HEX,ROX,Cy5)



「Genelix™Q16」は韓国のメーカーSanigen社の製品です。

操作が簡単で使いやすいコンパクトサイズのリアルタイムPCRで、同時に最大16サンプルまでのPCR検査が可能！
前面にQRコードリーダーが搭載されており、サンプル情報が入力できます。

Genelix™PCR検査キット使用の場合は個別メニュー設定は不要です。

Genelix™

リアルタイム PCR検出キット



ラインナップ

- 1)食中毒菌
- 2)ウイルス
- 3)ビーガン/ハラール
- 4)アレルゲン
- 5)GMO

※シングルプレックス・マルチプレックス
製品詳細はお問い合わせください。

迅速DNA/RNA 抽出キット



ラインナップ

- 1)迅速・細菌DNA抽出キット
- 2)動物組織用ゲノムDNA調整キット
- 3)DNA/RNA抽出キット

※製品詳細はお問い合わせください。

製品に関するお問い合わせ

受付時間 平日9:00~18:00 E-mail info.tokyo@kyowairyo.co.jp

TEL **03-6228-7244**

株式会社 協和医療器 東京支社
〒101-0032 東京都千代田区岩本町3-11-15
アーバンネット岩本町ビル9F

<https://www.kyowairyo.co.jp/>

協和医療器

検索