

日立ハイテクからのご提案

DNAデータの解析にお困りではありませんか？

1 腫瘍関連や先天性/遺伝性疾患関連キットを用いたMLPA解析をお試しになりませんか？

造血器腫瘍でみられるJAK2変異や乏突起膠腫Oligodendrogliomaの解析用キットを用いた、MLPA解析例を紹介します。

詳しくは [DS3000 Compact CE SequencerにおけるMLPA®解析の実例
https://lnky.jp/T24dSNi](https://lnky.jp/T24dSNi)



2 がんの発生や進行の原因となる低頻度変異の検出をキャピラリーシーケンサーでもできることをご存じですか？

低頻度変異を低コストで検出可能です。

詳しくは [DS3000 Compact CE SequencerとMutation Surveyorを用いた低頻度変異の検出
https://lnky.jp/g0p0Hl6](https://lnky.jp/g0p0Hl6)



3 細胞培養において外来細胞の混入や置換がないことを確認できていますか？

細胞認証を定期的を実施し、コンタミを防ぎます。

詳しくは [DS3000 Compact CE Sequencerを用いた細胞認証の実例
https://lnky.jp/JUGPyJH](https://lnky.jp/JUGPyJH)



4 NGS検出変異のバリデーションに困っていませんか？

キャピラリーシーケンサーにより次世代シーケンサー(NGS)で検出された変異のバリデーションを行った事例を紹介します。

詳しくは [DS3000 Compact CE Sequencerを用いた次世代シーケンスデータの確認
https://lnky.jp/rulGhsW](https://lnky.jp/rulGhsW)



5 キャピラリーシーケンサーを用いたゲルシフトアッセイに興味ありませんか？

DS3000を用いたゲルシフトアッセイの測定例を紹介します。

詳しくは [DS3000 Compact CE DNA Sequencerを用いたゲルシフトアッセイ*登録なしで閲覧いただけます。
https://lnky.jp/jNaOdHT](https://lnky.jp/jNaOdHT)



詳しくは、URLのリンクまたは2次元バーコードからご参照ください。
会員制サイトS.I.navi(エスアイナビ)にご登録のうえ閲覧いただけます。

小型キャピラリー電気泳動シーケンサー

DS3000

Compact CE Sequencer

日立ハイテック製 小型キャピラリーDNAシーケンサーDS3000

DS3000は当社が長年培ってきたキャピラリー技術とレーザー照射技術が
搭載されたコンパクトなDNAシーケンサーです。
シーケンシング解析とフラグメント解析を手軽に行うことができます。



DS3000

Compact CE Sequencer

Simple

- タッチパネル
スクリーン搭載

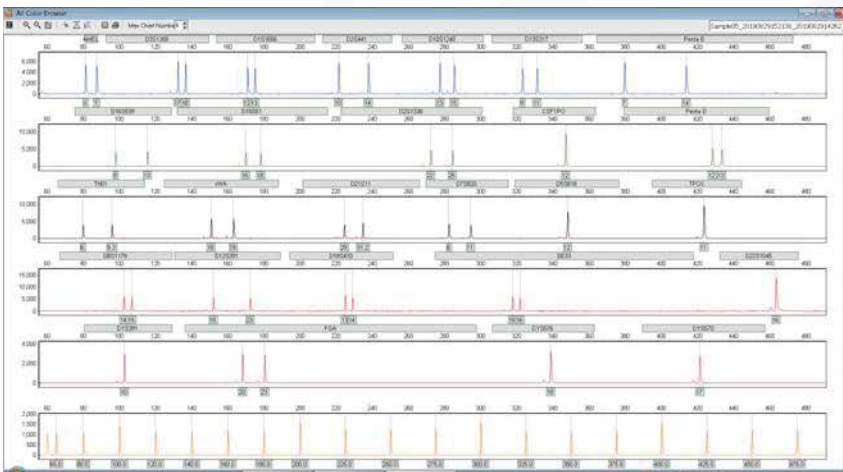
Smart

- 装置内に設置しやすい
カートリッジ方式採用
- メンテナンス頻度低減

Usability

- 設置スペースを節約する
コンパクトなデザイン
- ユーザーの利便性向上

■測定例(ショートタンデムリピート解析)



SOFTGENETICS®
Software PowerTools for Genetic Analysis

GeneMarker® HID
Human Identity Software

Polymer4を用いて44分で測定が可能です。

市場に流通している多くの法医学用途のキット(Thermo Fisher Scientific社製GlobalFiler™、Identifiler™、Promega社製PowerPlex™シリーズなど)に対応しています。

- ※1. 本製品は研究用であり、業事法に基づく医療機器として承認・認証等を受けた機器ではありません。診断目的およびその手続き上での使用はできません。
- ※2. 市販サンプルを用いて本データを取得いたしました。
- ※3. 波形画面はGeneMarker HID(SoftGenetics社製:別売り)を用いて表示したものです。

デモのご依頼を
受け付け中!

こちらからお申し込みください。
E-mail / hhtgene.aj@hitachi-hightech.com



株式会社 日立ハイテック

本社 〒105-6409 東京都港区虎ノ門一丁目17番1号 虎ノ門ヒルズ ビジネスタワー
(03) 3504-7211

株式会社 日立ハイテックサイエンス

本社 〒105-6409 東京都港区虎ノ門一丁目17番1号 虎ノ門ヒルズ ビジネスタワー
(080) 1172-7021